

Nr 10

X 2022

KRASNA LOVE

WIEŚCI

ISSN 2720-6033

KRASNA  
ROSZEK



NAJLEPSZY FACHOWIEC W SWEJ DZIEDZINIE, NIE ZAWAHA SIĘ LECZYĆ KARALUCHA ANI ZAJRZEĆ W PASZCZĘ ANAKONDY, CHOĆ I TAK NIE JEST ONA TAK WAŁECZNA JAK PIMPUŚ.

PIMPUŚ NIE LUBI WETERYNARZA. NAWET GDY W DOMU JEST KO-NA-JĄ-CY („OCH, RATUJECIE PIMPUSIA NATYCHMIAST, NAJLEPIEJ OKŁADAMI Z PASZTETU”), W GABINECIE ROSZKA CUDOWNYM SPOSOBEM DOZNAJE OZDROWIENIA, PRÓBUJE ZJEŚĆ DOKTORA, A POTEM KATEGORYCZNIE ŻĄDA NAGRODY DLA DZIELNEGO PACJENTA („MOGĄ BYĆ KLOPSIKI”).

NASZE MIASTO WCIĄŻ ROŚNIE! CZY TO MOŻLIWE, CO TO ZNACZY? JAK ROZPOZNAĆ, CZY NASZ KOT CHORUJE, KRASNA ROSZEK TŁUMACZY.

O KUNDELKU, CO ŻYCIE URATOWAŁ PANU, HISTORIA MAŁO ZNANA ORAZ O NOWYM KĄCIKU VINCENTA I JEGO KURSIE RYSOWANIA.

O KRÓLOWEJ JESIENI, CO POTRAFI ROZMIARY OSIĄGNAĆ IMPONUJĄCE... RADZIMY TEŻ, CO ZROBIĆ Z DYNIA. POMYSŁY TROCHĘ ZASKAKUJĄCE!

# Tajemnice Wrocławia

# ROSNAĆ

W MADREJ  
GŁOWIE,  
czyli zgadnij  
krasnąłowe  
przystawie

CZY  
MASTO  
MOŻE

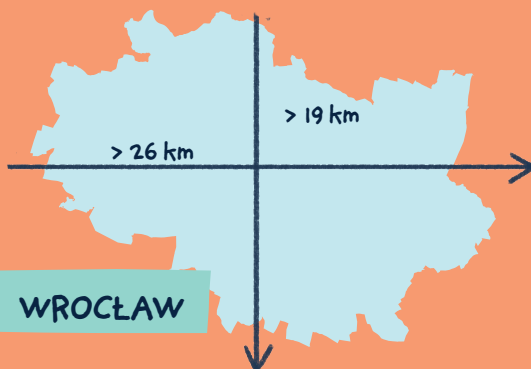
Mamo, tato,  
daleko jeszcze?

Daleko. Szczególnie gdy mieszkacie na przykład w Leśnicy, a wasz kolega urządza urodziny na drugim końcu miasta, na przykład na Wojnowie. Żeby przejechać Wrocław z zachodu na wschód trzeba bowiem pokonać ponad 26 kilometrów! Niezła wycieczka, prawda?

Trochę krótsza podróż czekałaby was, gdybyście musieli dojechać z północnych granic miasta na jego południowe obrzeża.

BAGATELA, TO  
TYLKO NIEWIELE  
PONAD... 19 KILO-  
METRÓW.

LEŚNICA



## Psie Pole? A czemu nie Kocie?

BO WEDŁUG LEGENDY NA POLACH POD WROCLAWIEM PO WIELKIEJ BITWIE, W KTÓREJ KSIĄŻĘ BOLESŁAW KRZYWOUSTY POKONAŁ CESARZA NIEMIECKIEGO HENRYKA V, WAŁĘSAŁY SIĘ TYLKO BEZPAŃSKIE PSY.

SĄ JEDNAK TACY, KTÓRZY TWIERDZĄ, ŻE NAZWA PSIE POLE OZNAČZA „PSIĄ ZIEMIĘ”



## KĄCIK KRASNALA WROCLOVKA

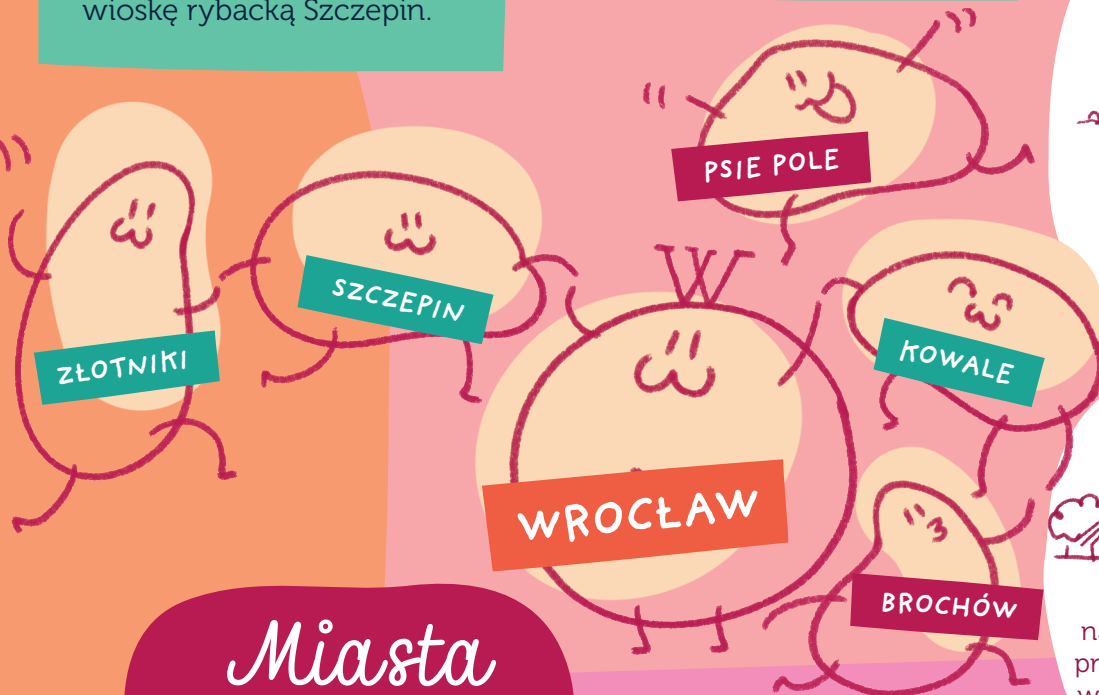


PRZEZ KILKASET LAT WROCŁAW OTOCZONY BYŁ GORSETEM MIEJSKICH MURÓW, KTÓRE ŚCISKAŁY MIASTO TAK MOCNO, ŻE AŻ BIEDNE NIE MOGŁO ODDYCHAĆ. A POTEM, JAK ZA DOTKNIĘCIEM CZARODZIEJSKIEJ RÓŻDZKI, PO ZBURZENIU MURÓW WROCŁAW NABRAŁ POWIETRZA W PŁUCA I ZACZAŁ ROSNAĆ I ROSNAĆ, STAWAŁ SIĘ CORAZ WIĘKSZY I WIĘKSZY...

## Wioska w mieście?

Gdy mury miejskie nie ograniczały już Wrocławia, do miasta zaczęto przyłączać przedmieścia, czyli pobliskie wioski i osady, na przykład wioskę rybacką Szczepin.

Z czasem miasto wchłonęło położone całkiem daleko od centrum Wrocławia miejscowości, jak Złotniki lub Kowale. Dawne nieduże wioski lub osady szybko zmieniły swój charakter, zurbanizowały się.



## Miasta w mieście?

JESZCZE INNI UWAŻAJĄ, ŻE KSIĄŻĘ MIAŁ W TYM MIEJSCU SWOJĄ PSIARNIĘ.



HERB  
PSIEGO  
POLA

Przyszła i kolej na miasta! Prawie sto lat temu częścią Wrocławia stała się Leśnica posiadająca duży zamek, Psie Pole z małym, ale własnym rynczkiem, a później Brochów, który miał nawet swój ratusz! Jeszcze dzisiaj w Leśnicy, na Brochowie i Psim Polu można poczuć atmosferę małych miasteczek.

## KRASO WNICZEK

CZYLI SŁOWNICZEK  
BAAARDZO  
TRUUUUDNYCH  
WYRAZÓW

RATUN-  
KU!



**GORSET**  
część ubioru damskiego (choć zdarzało się, że gorsety nosili mężczyźni) służąca podkreśleniu kształtów ciała, np. talii



## PSIA ZIEMIA

nieurodzajna gleba; słowo „psi” oznacza często coś niedobrego, złego, niekorzystnego, na przykład: psia pogoda, pieskie życie



## ZURBANIZOWAĆ SIĘ

nabrać miejskiego charakteru (na przykład poprzez miejską zabudowę i szybko rosnącą liczbę mieszkańców)



## BITWA NA PSIM POLU

jedna ze sławniejszych bitew w średniowieczu, która miała rozegrać się pod Wrocławiem na Psim Polu w 1109 roku; historycy jednak wątpią, czy taka bitwa w ogóle miała miejsce




KĄCIK  
PAPY  
KRASNALA

# MALARZ

*i piesek*



*u rolach  
głównych*



Gdy  otrzymał zamówienie od jezuitów, aby wymalować wnętrze kościoła we Wrocławiu, wahał się, czy przyjąć zlecenie.

– To kawał drogi od Wiednia – stwierdził. – Ale z drugiej strony jezuita nieźle płacą.


W końcu podjął decyzję:



– Jadę. No cóż, taka dola artysty. Jedzie tam, gdzie praca na niego czeka.

Gdy  bił się z myślami, przy jego nogach siedział mały kundel  , który wyczekująco patrzył w oczy swego pana.

– Nie martw się, psino. Zabieram cię ze sobą w daleką podróż – powiedział  , głaszcząc  .



Praca we wrocławskim kościele jezuitów była dużym wyzwaniem.  z kilkoma pomocnikami miał do wymalowania olbrzymie sklepienie świątyni. Całymi dniami pracował z uniesioną głową, stojąc z pędzlem wysoko nad kościelną posadzką. Malowanie na mokrym tynku wymagało pośpiechu i pewnej ręki.

Mijały tygodnie.   codziennie wspinał się na rusztowania, zamalowywał



## JAN MICHAŁ ROTTMAYR

ZNANY MALARZ O WIELKIEJ WYOBRAŹNI, TWÓRCA FRESKÓW (MALOWIDEŁ NAŚCIENNYCH)

(czyt. Rotmajer)



## ŁATEK

KUNDELEK, WIERNY TOWARZYSZ I PRZYJACIEL MALARZA, KTÓREMU URATOWAŁ ŻYCIE

centymetr po centymetrze, a czekał na dole na swego pana, czasem przypominając mu szczekaniem, że najwyższy czas, aby wrzucić coś na żąb.



Tego dnia kończył malować postać samego cesarza. Poprawił jeszcze cesarskie wąsy i z pewnej odległości chciał zobaczyć, czy władca prezentuje się godnie. Zrobił krok do tyłu, potem jeszcze jeden, a gdy znów podniósł nogę, by jeszcze trochę się cofnąć, nagle usłyszał głośne szczekanie. Spojrzał w dół i... w ostatniej chwili chwycił się rusztowania. Gdyby nie kochany wierny ... aż strach pomyśleć, co mogłoby się stać.



Następnego dnia pomocnicy malarza pokazywali sobie coś na sklepieniu. Przez namalowane barierki balkonu, niedaleko cesarza i jego synów, obok postaci, której rysy bardzo przypominały mistrza , przeciskał się , sportretowany tak dobrze, że wyglądał jak prawdziwy.



## ZADANIE

GDY BĘDZIESZ MIEĆ OKAZJĘ, KONIECZNIE ZAJRZYJ DO KOŚCIOŁA NAJŚWIĘTSZEGO IMIENIA JEZUS PRZY PLACU UNIWERSYTECKIM. ODNAJDŹ NAMALOWANEGO NA SKLEPIENIU ŁATKA. OD PONAD TRZYSTU LAT, STOJĄC BARDZO WYSOKO, PODZIWIWIA DZIEŁO SWEGO PANA.

KĄCIK  
KRASNALA  
ŻYCZLIWKA



NAZWA DZIESIĄTEGO MIESIĄCA  
W ROKU, CZYLI PAŹDZIERNIKA, PO-  
CHODZI OD PAŹDZIERZY.

SUCHE ZDREWNIĄŁE ŁODYGI (ZWANE PAŹ-  
DZIERZAMI) ODDZIELANO PRZY OBRÓBCE LNU  
I KONOPI. PONIEWAŻ BYŁ TO MIESIĄC, W KTÓ-  
RYM ODBYWAŁO SIĘ WINOBRANIE, NIEKTÓRZY  
NAZYWALI PAŹDZIERNIK WINNIKIEM. WARTO  
W PAŹDZIERNIKU PRZYJRZEĆ SIĘ DOKŁADNIEJ  
PRZYRODZIE, ABY WIEDZIEĆ, JAKA ZIMA  
W TYM ROKU NADEJDZIE, BO: „GDY JESIEŃ  
ZAMGLONA, ZIMA ZAŚNIEŻONA”.

A to  
ciekawe

SŁOMA Z BUTÓW  
WYCHODZI!

NIE  
SZKODZI!

ZGRZEBNE SUKNIE

PANTALONY

ŁAPCIE

KAPCIE

POSTOŁY

NA KAŻDĄ OKA-  
ZJĘ! ZDROWIE  
I WYGODA!

DAWNIEJ WSZYSTKIE UBRANIA  
WYKONYWANO Z NATURALNYCH  
MATERIAŁÓW: LNU, KONOPI, SKÓ-  
RY, SIERŚCI (WEŁNY) I FUTER  
ZWIERZĄT, A NAWET Z DREWNA  
I CZĘŚCI ROŚLIN (CZYLI ŁYKA).

SUKIENKI I SPODNI  
MOGŁY BYĆ NA  
PRZYKŁAD LNIANE,  
CIEPLEJSZĄ ODZIEŻ  
SZYTO Z SUKNA I FU-  
TER, A BUTY ROBONO  
ZE SKÓRY, Z LIPOWE-  
GO ŁYKA, Z DREWNA  
LUB... ZE SŁOMY.

# KRÓLOWA

JEST TYLKO JEDNA

ŚWIETNIE NADAWAŁABY SIĘ NA DOMEK, WŁASNY I WCAŁE NIE CIASNY.

JAKA PIĘKNA!

I JAKA DUŻA!

A MOJA CZEBULA ROBI SZALTO!

JAKIE JEST NAJCIEŻSZE WARZYWO NA ŚWIECIE?

ILE WAŻY?

ŻOBACZCIE, OTO MOJA CZEBULA!

PRZEJRZAŁAM KSIĘGĘ REKORDÓW GUINNESSA, OTO CO ZNALAZŁAM:

A Ż CZEBULI MOŻNA ZROBIĆ ZUPĘ.

I SZYROP.  
KOCIAM CIĘ, MOJA CZEBULO.

DYNIA MOŻE WYGLĄDĄĆ, JAK TYLKO CHCĘ. MOŻE MIEĆ KSZTAŁT WĘŻA! ALBO BRODAWKI JAK ROPUCHA! SĄ DYNIE W PASKI. I W KROPKI.

A NAWET W KOLOROWE SZLACZKI. Z DYNIE MOŻNA ZROBIĆ WSZYSTKO.

DOLNOŚLĄSKI FESTIWAL DYNIE!

9 PAŹDZIERNIKA  
W OGRODZIE BOTANICZNYM

ODBEDZIE SIĘ BIEG REKORDU NA NAJCIEŻSZĄ DYNIE. KONKURS NA NAJDZWIĘKSZĄ DYNIE. I MNÓSTWO ZABAWY!

JUŻ NIEDŁUGO!

2

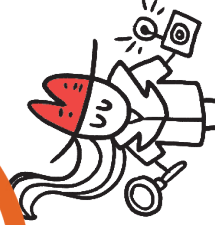
ARBUZ  
150 kg

1

DYNIA  
1226 kg

3

CUKINIA  
54 kg



KĄCIK  
DETEKTYW  
MAGDY

PODOBNO POMYSŁ NA STWORZENIE KSIĘGI, W KTÓREJ ZAPISYWANE BĘDĄ REKORDY ŚWIATA, NARODZIŁ SIĘ PODCZAS POLOWANIA. SPÓR O TO, KTÓRY Z PTAKÓW ŁOWNYCH JEST NAJZYBSZY, TRWAŁ WŚRÓD UCZESTNIKÓW ŁOWÓW DŁUGO. ABY W PRZYSZŁOŚCI INNI NIE MUSIELI TOCZYĆ DŁUGICH DYSKUSJI, POSTANOWIONO ZEBRAĆ I SPISAĆ RÓŻNE REKORDY. PIERWSZA KSIĘGA REKORDÓW GUINNESSA UKAZAŁA SIĘ W 1955 ROKU.

A to ciekawe!





# Leczymy PUPILA

Krasnal Radiowiec rozmawia z bohaterem numeru – krasnałem Roszkiem



Roszku, słyszałem, że twój imiennik, św. Roch, to patron lekarzy weterynarii.

I opiekun zwierząt domowych.

Właśnie o naszych pupilach chciałem z tobą porozmawiać. Skąd mamy wiedzieć, że coś im dolega? Koty i psy nie powiedzą nam wprost, że się źle czują.

Papuzka, żółw i chomik też nie.

No właśnie!

Wystarczy, że będziemy swoich przyjaciół dobrze obserwować. Gdy zachowują się inaczej niż zwykle, to może znaczyć, że coś niedobrego się z nimi dzieje.

## Że boli je brzuch albo ząb?

Być może. Gdy wasz pies nie przybiegł się przywitać i leży gdzieś w cichym i ciemnym kąciuku, coś rzeczywiście może mu dolegać. Nie chce się bawić, jest bardziej senny niż zwykle, a gdy chcecie go pogłaskać, rozdrażniony może pokazać zęby, to ...

...znak, że jest chory!

Znak, żeby mu się dokładniej przyjrzeć. Gdy mój Mruczek, wielki czyścioszek, jakiś czas temu przestał się myć, a jego futerko nie lśniło jak zawsze, stracił apetyt i...

**Psia kość! Mój Wichurka nie zjadł dziś śniadania. Biedaczysko! Zostawiłem go samego, a on pewnie cierpi...!** (wybiega przejęty)

Spokojnie. To może znaczyć tylko tyle, że... No i poleciać.



POTOCZNIE OSOBĘ, DO KTÓREJ IDZIEMY, GDY NASZ PUPIL ZACHORUJE, NAZYWAMY WETERYNARZEM. TYMCZASEM SŁOWO „VETERINARIUS” POCHODZĄCE Z JĘZYKA ŁACIŃSKIEGO OZNACZA „HODOWCĘ ZWIERZĄT”. POPRAWNIE POWINNIŚMY WIĘC MÓWIĆ: „IDĘ DO LEKARZA WETERYNARII”.



### OD KIEDY LUDZIE ZACZĘLI LECZYĆ ZWIERZĘTA?

OD CZASU, GDY NIEKTÓRE Z DZIKO ŻYJĄCYCH ZWIERZĄT ZOSTAŁY PRZEZ CZŁOWIEKA UDOMOWIONE.

PIERWSZY ZNANY W HISTORII CZŁOWIEK, KTÓRY ZAJMOWAŁ SIĘ LECZENIEM ZWIERZĄT, ŻYŁ PIĘĆ TYSIĘCY LAT TEMU W MEZOPOTAMII.

PIERWSZA ZNANA LECZNICA DLA ZWIERZĄT DZIAŁAŁA W III WIEKU P.N. E. W INDIACH.

## Zadanie

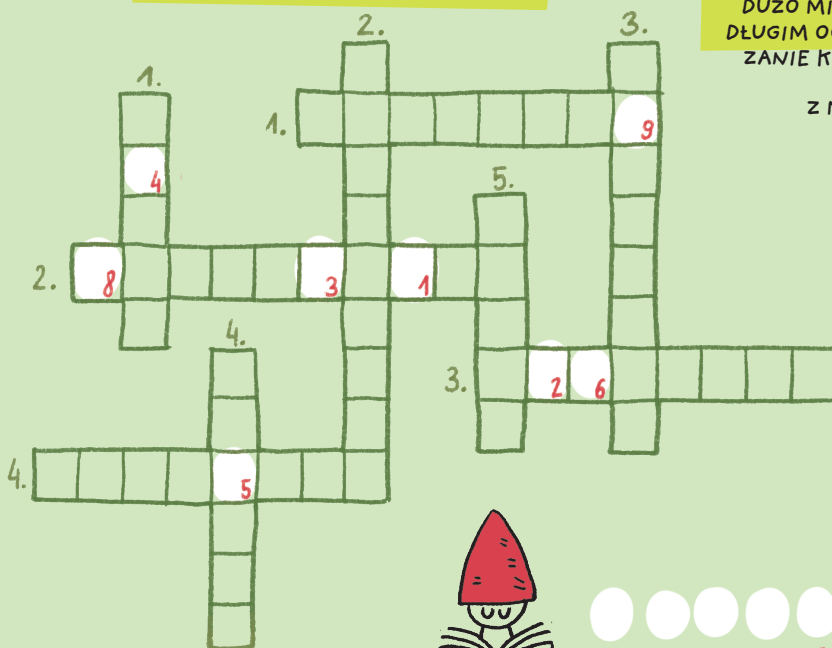
WYKREŚL NAZWY 11 ZWIERZĄT, KTÓRE NAJCZĘŚCIEJ SĄ NASZYM DOMOWYM PRZYJACIÓŁMI. NAZWĘ JAKIEGO ZWIERZĘCIA MOŻNA UŁOŻYĆ Z POZOSTAŁYCH LITER?



C	R	Y	P	I	E	S	S
H	Y	G	A	Z	Ż	Ś	K
O	B	E	P	K	Ó	W	R
M	A	K	U	O	Ł	I	Ó
I	M	O	G	T	W	N	L
K	A	N	A	R	E	K	I
S	Z	C	Z	U	R	A	K

Szukaj na SPOTIFY

### NIEZWYKŁY GOŚĆ



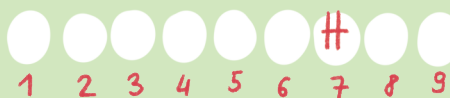
WYSŁUCHAJCIE OPOWIADANIA CZYTANEGO PRZEZ ARTURA BARCISIA PT. „NIEZWYKŁY GOŚĆ, CZYLI JAK DŹDŻOWNICA MAGDA LEDWO USZŁA Z ŻYCIEM, O TYM, CZY DLA DINOZAURÓW JEST WYSTARCZAJĄCO DUŻO MIEJSCA NA ZIEMI, I DLACZEGO DIPLODOK Z DŁUGIM OGONEM JEST NAJFAJNIEJSZY”, A ROZWIĄZANIE KRZYŻÓWKI BĘDZIE DLA WAS PESTKĄ ALBO

BUŁKĄ Z MASŁEM, ALBO KASZKĄ Z MLEKIEM!  
Pionowo:

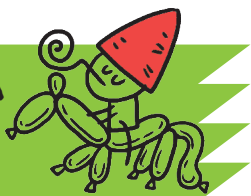
1. Gość specjalny
2. Klasowy poeta
3. Najmniejszy z krasnoludków
4. Właściciel rękawiczek z diplodokiem
5. Dżdżownica

Poziomo

1. Wielbicielka poezji
2. Ulubiona nauczycielka Maleństw
3. Syn Profesorka
4. O mało nie przejechał dżdżownicy



KĄCIK  
KRASNALA  
BIBLIOFILA



DYŃA HOKKAIDO ŚWIETNIE NADAJE SIĘ NA ZUPĘ, Z PIŹMOWEJ DYŃI WYCHODZĄ PRZEKRASNAŁOWE FRYTKI, A Z DYŃI MAKARONOWEJ MOŻNA UGOTOWAĆ DYŃIOWE SPAGHETTI. MNIAM!

A LODY? DYŃIOWE LODY SĄ THE BEST!

A CIASTECZKA DYŃIOWE? PYCHOTA!

A PLACEK Z DYŃI?

A SCHABOWY Z DYŃI?

TURLANIE  
DYŃI

DYŃIOWY  
SŁALOM

START

META

ŚWIETNIE,  
CHŁOPAKI! A TERAZ  
SPRÓBUJcie PCHAĆ  
W TYM SAMYM  
KIERUNKU!

REKORD  
1000mm

DYŃIOWE  
KRĘGLE

PCHNIĘCIE  
DYŃIĄ

CZASAMI SPOSÓB WYKORZYSTANIA DYŃI MOŻE BYĆ ZASKAKUJĄCY. PEWIEN AMERYKANIN WYDRAŻYŁ WIELKĄ DYŃIĘ, NAZWAŁ JĄ BERTA, ZWODOWAŁ JĄ NA RZEKĘ MISSOURI, WSIADŁ I... PRZEPLYNĄŁ W DYŃI 61 KILOMETRÓW. ZAPEWNE NOGI MUSIAŁY MU BARDZO ZDRĘTWIEĆ W NIEWYGODNEJ POZYCJI, BO PODRÓŻ TRWAŁA AŻ 11 GODZIN.



Konkurs  
z nagrodami

CO MOŻNA ZROBIĆ Z DYŃI? A CHOĆBY DYŃIOWY LAMPION. A MOŻE MASZ INNE POMYSŁY? CHĘTNIE JE POZNAMY I ZOBACZYMY. ZDJĘCIE SWOJEJ OZDOBIONEJ DYŃI PRZYŚLIJ NA ADRES:

KRASNALE@UM.WROC.PL



CHCĘ RYSOWAĆ,  
ALE NIE UMIEM!

OD CZEGO W OGÓ-  
LE ZACZAĆ?

NAMALOWAŁBYM  
KOTKA, ALE NIE WIEM,  
JAK TO ZROBIĆ...

KĄCIK  
KRASNAŁA  
VINCENTA

# OTWIERAM KRASNAŁOWĄ SZKOŁĘ RYSOWANIA!

Od ogółu

do szczegółu

1

NARYSUJ LI-  
NIE ŁĄCZĄCE  
PRZÓD I TYŁ  
KOTA TAK,  
ŻEBY POWSTAŁ  
TU KSZTAŁT  
FASOLKI

NAJPIERW OGÓLNY  
KSZTAŁT CIAŁA, CZY-  
LI KOŁA, OWALE. TAK  
NARYSUJESZ GŁOWĘ,  
TUŁÓW I SZYJĘ

GŁOWA



PUPA

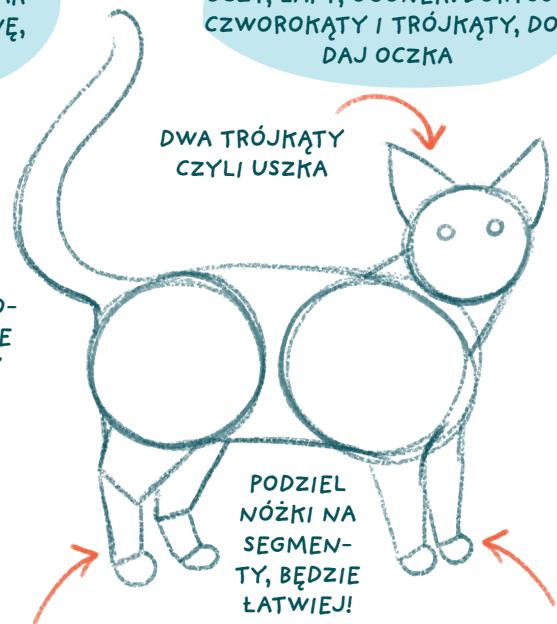
KLATKA  
PIERSIOWA

DWIE PRO-  
STE LINIE  
I MAMY  
SZYJĘ

2

TERAZ PIERWSZE DETALE: USZY,  
OCZY, ŁAPY, OGONEK. DORYSUJ  
CZWOROKĄTY I TRÓJKĄTY, DO-  
DAJ OCZKA

DWA TRÓJKĄTY  
CZYLI USZKA



PODZIEL  
NÓŻKI NA  
SEGMENTY,  
BĘDZIE  
ŁATWIEJ!

3

MOŻESZ JUŻ  
WYMAZAĆ TE  
LINIE, KTÓRE  
NIE SĄ CI PO-  
TRZEBNE

I JESZCZE WIĘCEJ DE-  
TALI! KSZTAŁT OCZU,  
FUTERKO, WĄSY,  
PAZURKI



POŁĄCZ ELEMENTY  
MIĘKKĄ, ZAOKRĄGLO-  
NĄ LINIĄ

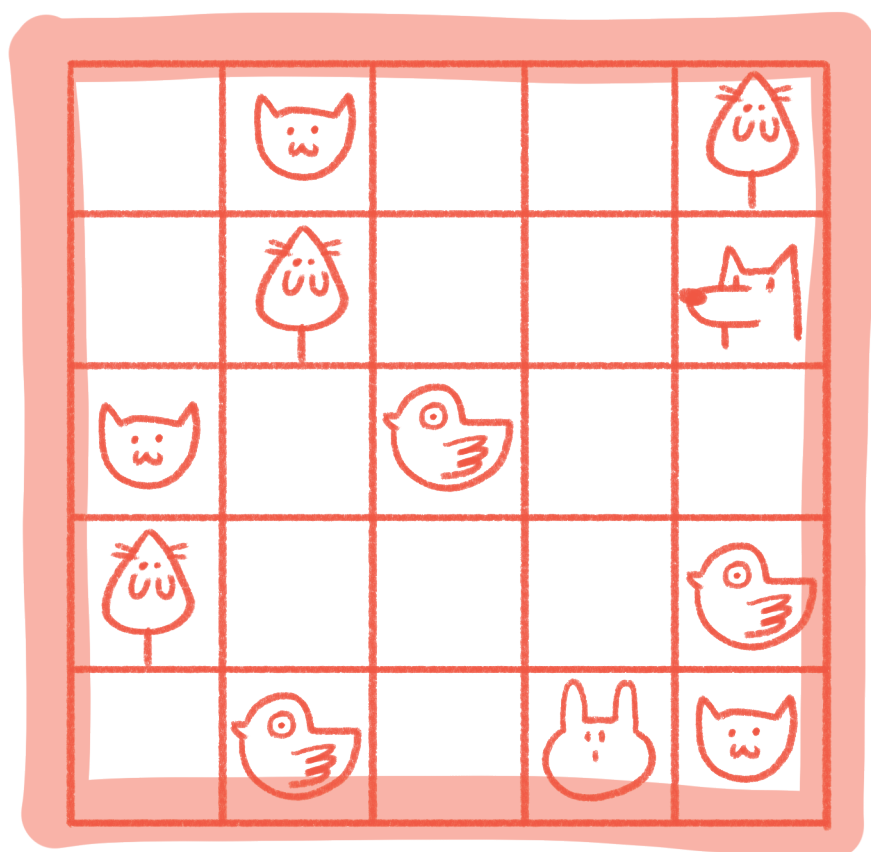
4

A MOŻE WOLISZ, ŻEBY  
SZCZEGÓŁY WY-  
GLĄDAŁY INACZEJ?  
ZOBACZ, FUTERKO  
MOŻNA NARYSOWAĆ  
TEŻ W TEN SPOSOB!



# ZWIERZĘCE SUDOKU

DORYSUJ BRAKUJĄCE ZWIERZĘTA TAK, ABY NIE POWTÓRZYŁY SIĘ W ŻADNYM RZĘDZIE (PIONOWO I POZIOMO).



KĄCIK  
KRASNALICY  
NIEZABUDKI

